



Bærekraftstanken i praksis

Fra sammensatte problemer
til nye perspektiv for samarbeid og løsninger

Orkanger, 16. november 2023

Program for dagen

- 0900- Velkommen: hvorfor er vi her, hva skal vi gjøre og hvorfor?
- 0915 - 0935 – Relasjonelle ferdigheter – starten på bærekraftstanken? – IDOOART
- 0935-1005 – Drømmedag på jobben
- pause
- 1015 -1035 Modningstrappa – hvordan går vi trinnene fra «å vite om» til å ha et «indre kompass» for bærekraft?
- 1035 – 1135 Vi tester starten på radikal innovasjon - Gigamapping – Drømmedag II
- Diskusjon, plenum

- **1200- lunsj**

- 1245 1255 — Agile kommuner
- 1255 – 1355 - Realisering av Drømmedag II
- 1405 - Rett i test - hva vil vi prøve ut? vegen videre for prosjektet
- 1435 - Diskusjon i plenum
- 1500 – evaluering, vegamat, og vel hjem!

Prosjektet - hva er det vi prøver å gjøre?

Framskrivinger:

KS - i 2040 vil mangle nærmere 60.000 utdannede helsearbeidere

Perspektivmeldingen fra 2021 - i 2060 vil 1 av 3 i arbeidsdyktig alder måtte jobbe innen helse

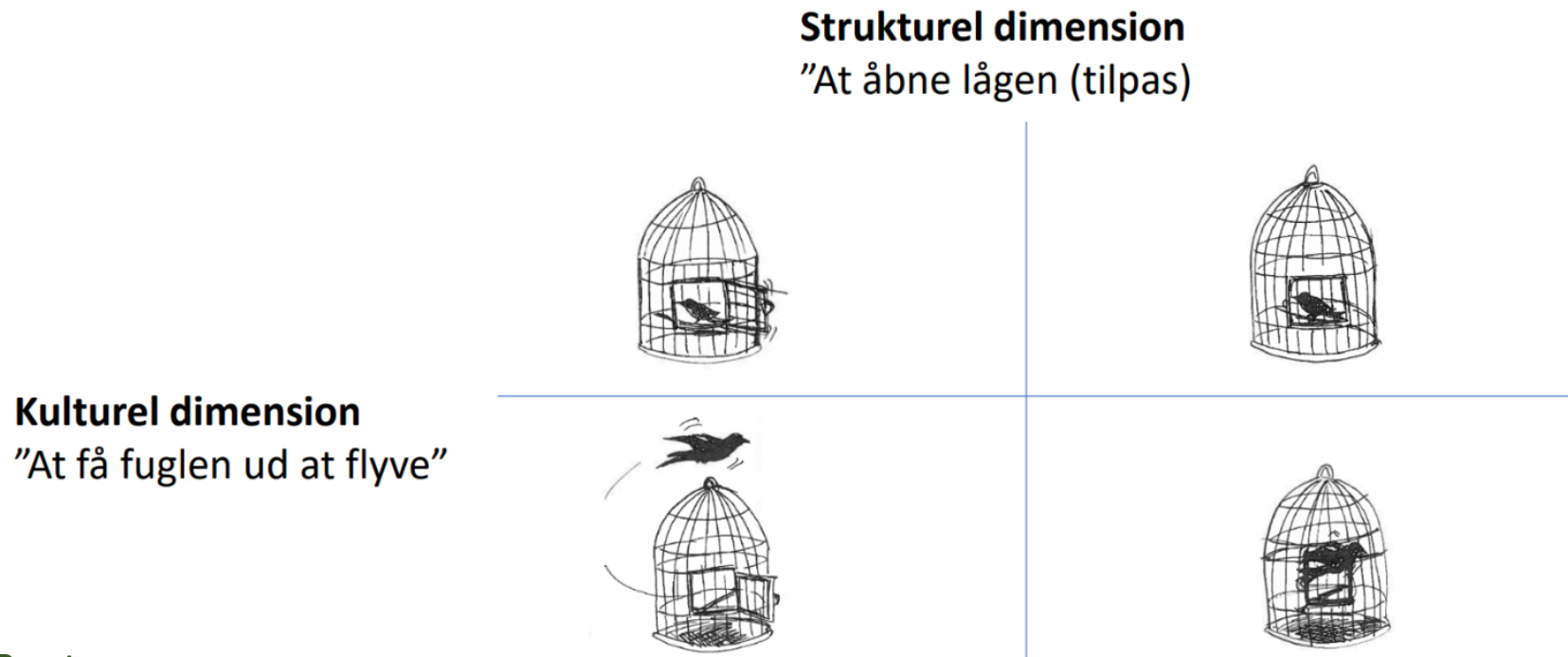
I vår region vil antall brukere av hjemmetjenester og institusjonstjenester i alderen 67+ øke med 1905 brukere i perioden 2019 til 2040. Dette gjør at vi, i samme periode, må øke antall årsverk med 1460 i de samme tjenestene.

*Utgangspunktet - et legacy velferdssamfunn.
DOS på seneste modell av MacBook Air.*

Prosjektet - hva er det vi prøver å gjøre?

Globale evalueringer viser at utviklingen knyttet til FNs bærekraftsmål og Parisavtalen går for sakte.

Samtidig vet vi at bærekraftsmålene kan være det beste sektorovergripende samhandlingsverktøyet vi har.





1 Vara

Relationen till sig själv

Inre kompass

Integritet och autenticitet

Öppenhet och lärande

Självmedvetenhet

Närvaro



2 Tänka

Kognitiva förmågor

Kritiskt tänkande

Komplexitetsmedvetenhet

Perspektivförmågor

Meningsskapande

Långsiktig orientering och visionerande



3 Relatera

Att bry sig om andra och omvärlden

Uppskattning

Samhörighet

Ödmjukhet

Empati och medkänsla



4 Samarbeta

Sociala förmågor

Kommunikationsfärdigheter

Samskapande

Inkluderande hållning och interkulturell kompetens

Tillit

Mobilisering



5 Agera

Att driva förändring

Mod

Kreativitet

Optimism

Uthållighet

Inner Development Goals, 2022

<https://www.innerdevelopmentgoals.org>

Definere og utforme piloter knyttet til bærekraft – fra ord i plan til kunnskap, praksis og holdning hos alle – alle skal med. Utvikle, foreslå eller finne konkrete verktøy som kan testes ut i den hensikt å transformere ord om bærekraft i planverk til kunnskap, praksis og holdning i hele kommunen.

Beskrive målbilde for bærekraft som kunnskap, holdning og kultur, som vises i atferd på alle nivåer hos ansatte i kommunen, hos den enkelte innbygger, næringsliv og frivillighet.

Piloter:

- Kunnskap, holdning og kultur hos alle ansatte.
- Kommunens oppgaver løses alltid på tvers
- Innbyggere, frivilligheten, lag og foreninger og næringsliv skal med
- Sammenstille lederskap på alle nivå med de indre utviklingsmålene og hvordan bevisstgjøring for godt team-arbeid og tverrfaglig samspill kan økes med bruk av dette rammeverket.

– vi leter etter et nytt operativsystem

Det rører seg mye i kommunal sektor:

- Tillitsreform,
- Bu trygt heime
- ABC hodebra (ABC for mental helse)
- Partnerskap for radikal innovasjon i KS
- bærekraft
- planarbeid
- OSV.

Kommer dette prosjektet i tillegg?

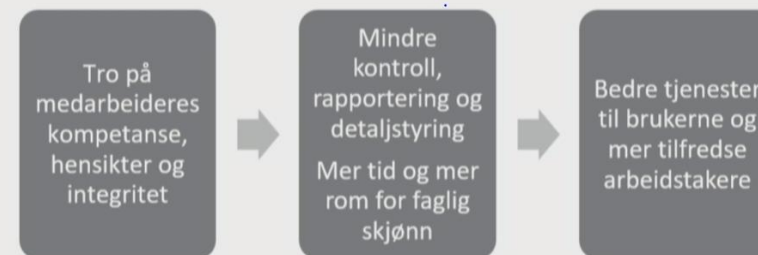
Meld. St. 24 (2022-23) Fellesskap og meistring – Bu trygt heime-reformen

-skape flere sosiale møteplasser, aldersvennlig transport, aldersvennlig frivillighet og planlegging for en bedre alderdom. -skal bidra til både tilpasninger i eldre sine hjem slik at de kan bo hjemme lenger og til bygging av omsorgsboliger, trygghetsboliger og sykehjemsplasser. -den nye hjemmetjenesten, som skal bidra til at eldre får møte få og faste medarbeidere, bedre grunnbemanning og færre vikarer.

Innatsområder	1. Levende lokalsamfunn Grunnlaget for god helse legges først og fremst utenfor helse- og omsorgssektoren. Handler om å utvikle levende og aldersvennlige lokalsamfunn.	2. Boligtilpasning og planlegging De fleste eldre ønsker å leve i eget hjem og nærmiljø så lenge som mulig, også når helsen skranter. Opprette et eget eldreboligprogram som skal bidra til at alle skal ha tilgang til en egnet bolig i et aldersvennlig bomiljø, og bidra til at flere eldre kan gjøre tilpasninger i egen bolig	3. Kompetanse og myndiggjorte medarbeidere Fagfolkene er den viktigste ressursen for å gi trygge og likeverdige helse- og omsorgstjenester til befolkningen over hele landet. Et av regjeringens hovedmål er derfor å sikre nok fagfolk med riktig kompetanse. Helse- og omsorgstjenesten omstille seg og jobbe på nye måter. Bl.a. gjennom mer heltid, bedre oppgavedeling og å styrke ledelsen av tjenesten.	4. Trygghet for brukere og støtte til pårørende De fleste eldre klarer seg fint på egenhånd, men alle trenger at fellesskapet stiller opp når det trengs. Eldre og deres pårørende skal være trygge på at de får god oppfølging av helse- og omsorgstjenesten. Hjemmetjenesten skal i større grad jobbe helsefremmende og forebyggende. -mer kontinuitet og forutsigbarhet for den enkelte bruker og for fagfolkene. -eldre skal forholde seg til færre ansatte. Pårørende er en enorm ressurs for sine nærmeste og samfunnet, men står ofte i en svært krevende situasjon over tid. Det skal legges til rette for godt samarbeid mellom pårørende og helse- og omsorgstjeneste.
Sentrale tiltak	Gjennomføre en felles nasjonal eldreuke	Fiere trygghetsboliger og andre aldersvennlige boliger.	Utvidelse av Tørn-prosjektet, som gjør forsøk med nye arbeids- og organisasjonsformer i kommunenes omsorgstjenester, til et nasjonalt program for hele helsesektoren	Utrede en nasjonal aktivitetsgaranti for eldre, som skal gjelde både hjemmeboende og personer på sykehjem.
	Utvikle aldersvennlige mobilitets- og transportløsninger for eldre, slik som de rosa bussene i Oslo kommune.	Ta initiativ til et erfaringsnettverk med kommuner og byggenæringen om utvikling av aldersvennlige boliger	Utrede modeller for faste team i helsetjenesten	Stimulere til at flere kommuner tar i bruk forebyggende hjemmebesøk
	Bygge ned digitale barrierer og digitalt utenforskap	Gjennomføre en informasjonskampanje om boligplanlegging, inkludert hva som kjennetegner en egnet bolig for eldre	Utvikle en nettbasert lederutdanning for ledere i kommunale helse- og omsorgstjenester	Sette i verk tiltak som bidrar til at eldre får tilbud om tilpasset rehabilitering, blant annet hverdagsrehabilitering
		Styrke Husbankens veiledningsrolle overfor kommunene knyttet til boliger for eldre.	Gi Helsedirektoratet i oppdrag å utarbeide veiledningsmateriale for gode vedtaksprosesser	Bidra til økt kapasitet av heldøgns omsorgsplasser
			Jobbe frem og spre modeller som stimulerer til økt grunnbemanning og redusert vikarbruk	Utvikle og implementere verktøyet pårørendeavtaler
			Utrede modeller for systematisk oppfølging av bruker- og pårørendeundersøkelser	



Tillitsreform – en grunnidé



Partnerskap for radikal innovasjon

Vi står overfor utfordringer som den enkelte kommune og fylkeskommune ikke kan løse alene. Det handler om demografi, klima, utenforskap, synkende produktivitet og en strammere økonomi. For å løse utfordringene må vi tenke nytt og endre systemene våre.



A

Gjør noe aktivt

Folk må

- bry sæ mer
- ta mer ansvar for sæ sjøl
- andre
- lokalsamfunnet sitt
- bærekraft

B

Sammen med andre

Hvem

- Jørgen Hattemaker
- Kong Salomo

C

Som er meningsfullt – for hvem?

A

Gjør noe aktivt

Folk må

- bry sæ mer
- ta mer ansvar for sæ sjøl
- andre
- lokalsamfunnet sitt
- bærekraft

B

Sammen med andre

Hvem

- Jørgen Hattemaker
- Kong Salomo

C

Som er meningsfullt – for hvem?

Rett i test 2024

Relasjonelle ferdigheter

for kreative og utforskende prosesser - rammer og metoder for dagen.

IDOARRT

Hvordan møtes?

Section	Ask	Your Notes
Intensjon	Hvorfor er du her idag?	
Dagens ønskede utbytte	Hva ønsker du å ta med deg hjem fra workshop idag?	
Agenda	Hvordan kan din gruppe bidra til hverandres ønskede utbytte?	
Roller	Hvilke roller må fylles i gruppa for å få til godt arbeid og gode diskusjoner? F.eks hvem leder gruppediskusjonen, hvem dokumenterer, hvem presenterer, hvem passer tid og framdrift?	
Regler	Hva forventer dere av hverandre? Hvilke grupperegler skal dere ha? Disse kan være relatert til bruk av mobil/skjermer, tyggegummi, snakketid pr person, rekkefølge for å ta ordet? Stemning og bruk av fysisk vold?	
Tid	Styring av tid for å løse oppgaver – pauser og eventuelle avbrekk i tilstedeværelse, forventingsavklaringer.	

Drømmedag på jobb i/med kommunen?

Du skal løse en vanskelig oppgave – hvordan hadde den ideelle dagen forløpt?

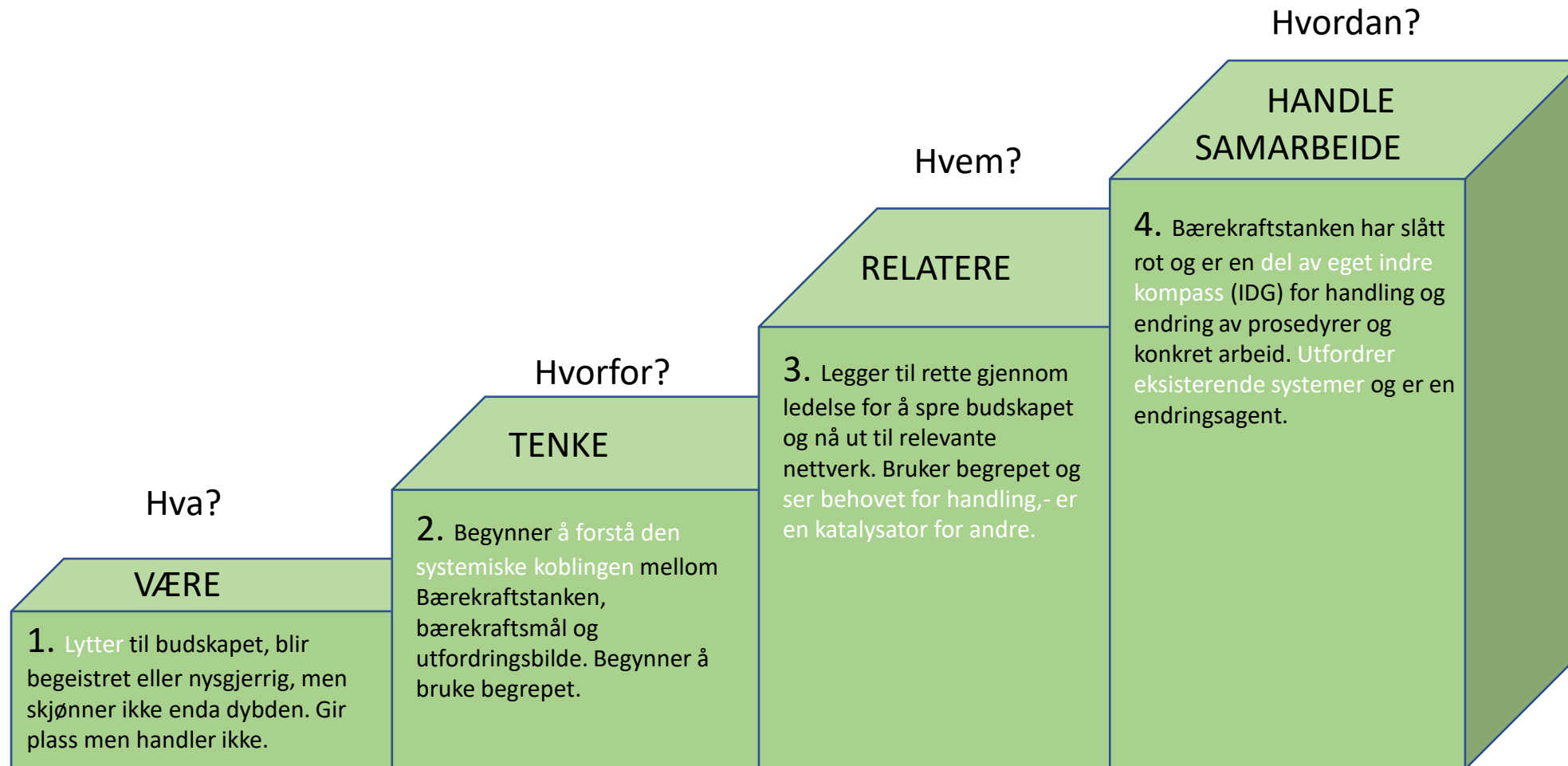
Hva gjør du, hvem snakker du med, hva gjør dere? Hvilken følelse sitter du igjen med når du går hjem?

Introduksjon - Modningstrappa

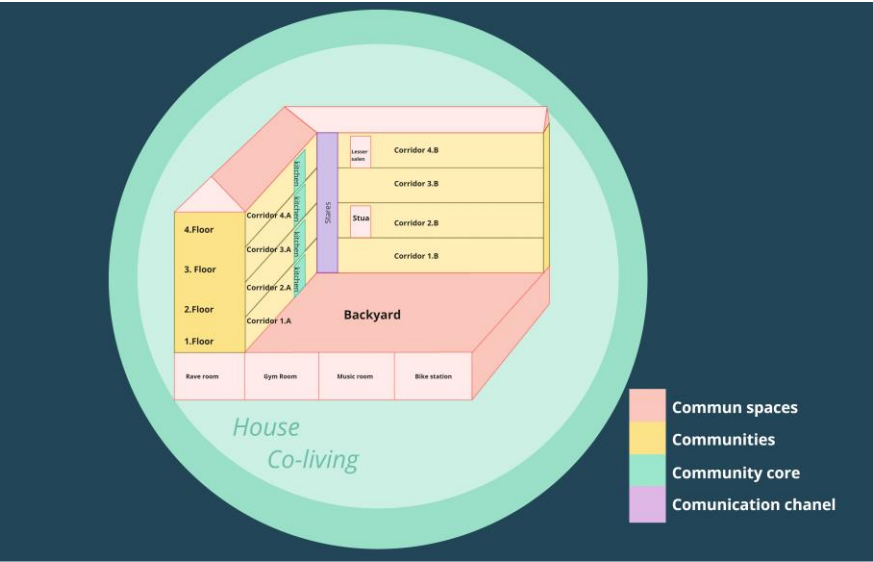
Felles målbilde? Hvorfor er vi her?

-«å være i andres sko»/perspektivtaking.

Modningstrappa for Bærekraftstanken

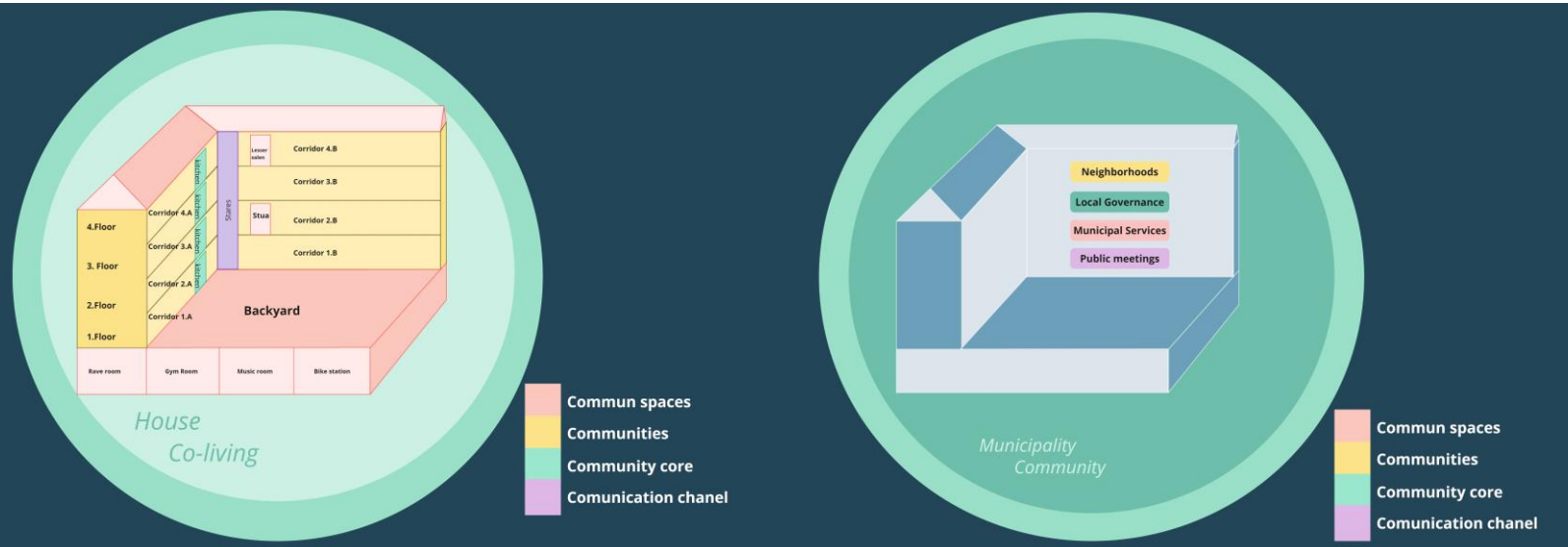


En sektor i kommunen kan sammenlignes med et bofellesskap, etasjene og rommene skiller boenhetene, men man møtes på kjøkkenet eller i stua for samkjøring.



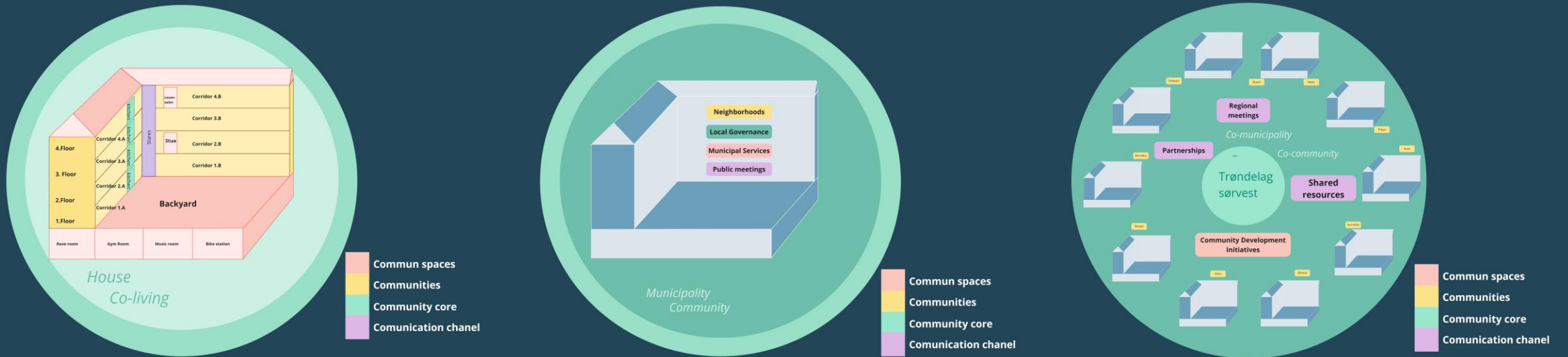
Haizea Perez, masterstudent OsloMet (2023)

Hvilke arenaer har kommunen på tvers av sektorene for å møtes både uformelt og formelt?



Haizea Perez, masterstudent OsloMet (2023)

Og hva med interkommunalt samarbeid?

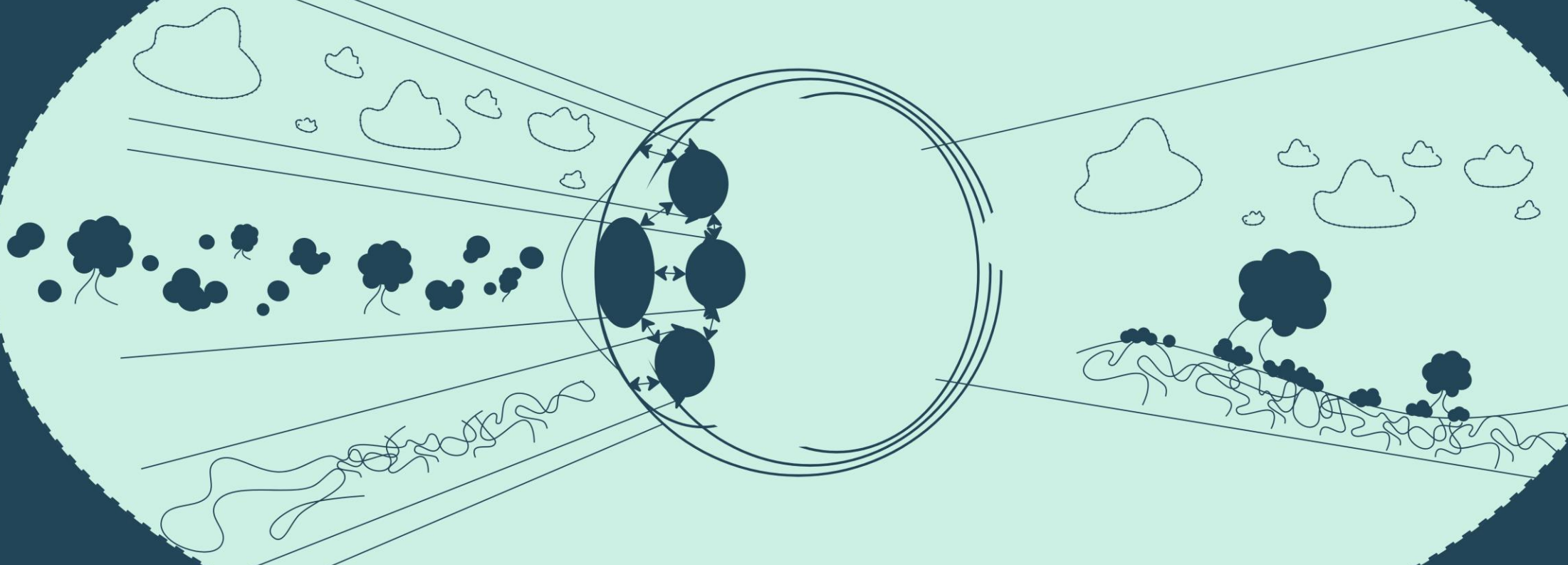


Haizea Perez, masterstudent OsloMet (2023)

Perspektiver for mangfold

Skjulte ressurser

It takes different perspectives to see the whole picture



Rotårsaker, hvordan bryr vi oss?

Samarbeid i kommunen og mellom kommunene, for hva og hvordan?

Felles målbilde gir grunnlag for tillit

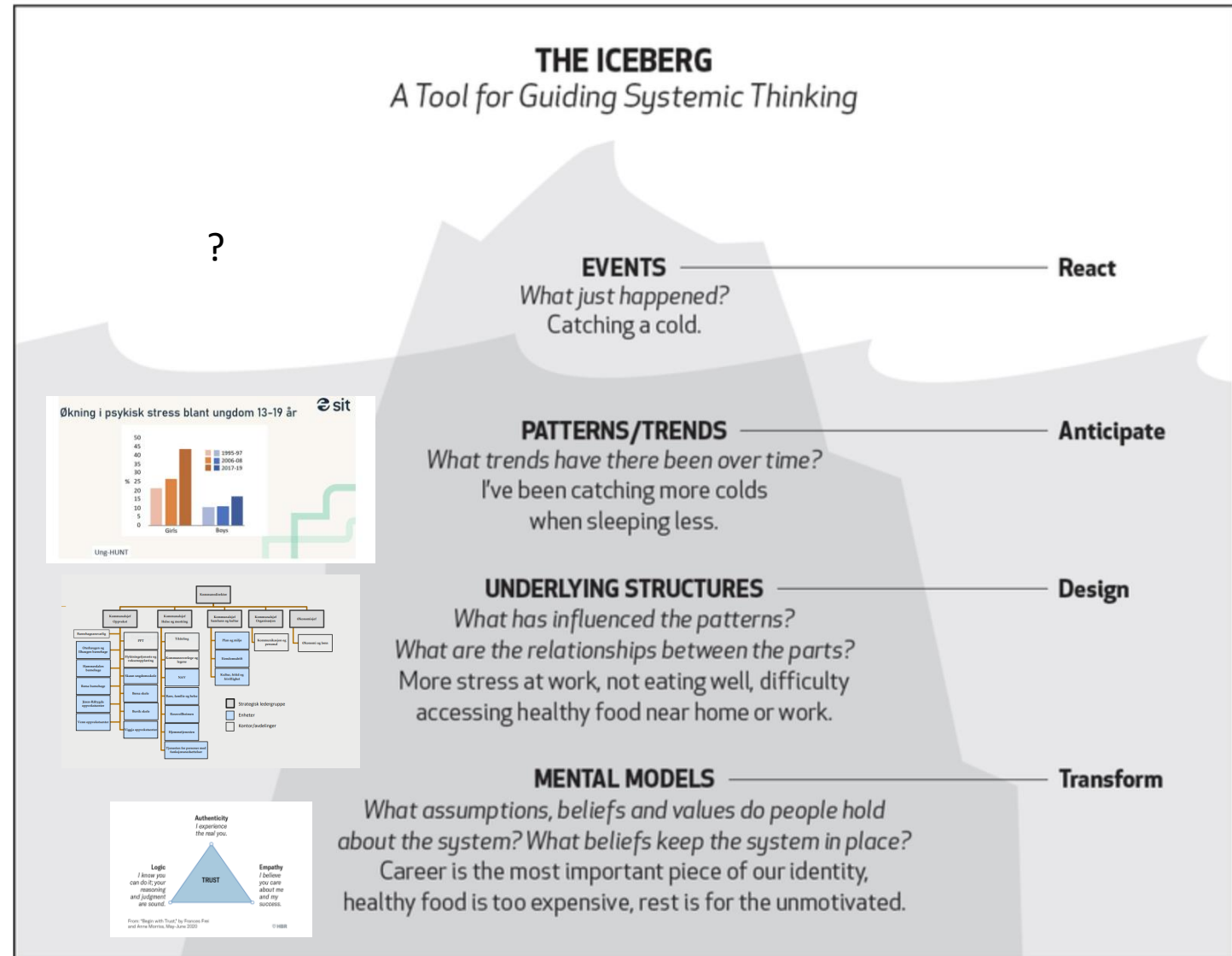
- Rotårsaker
- Symptomer
- Wicked problems?

Hvordan?

Hva?

Hvem?

Hvorfor?



Kan vi finne rotårsakene til det vi ikke ønsker, og arbeide derfra?

Rotårsaker - Systemfeller

Vi søker mot
«radikal innovasjon»



OSLOMET

Er vi klar?

Hva vil vi endre?

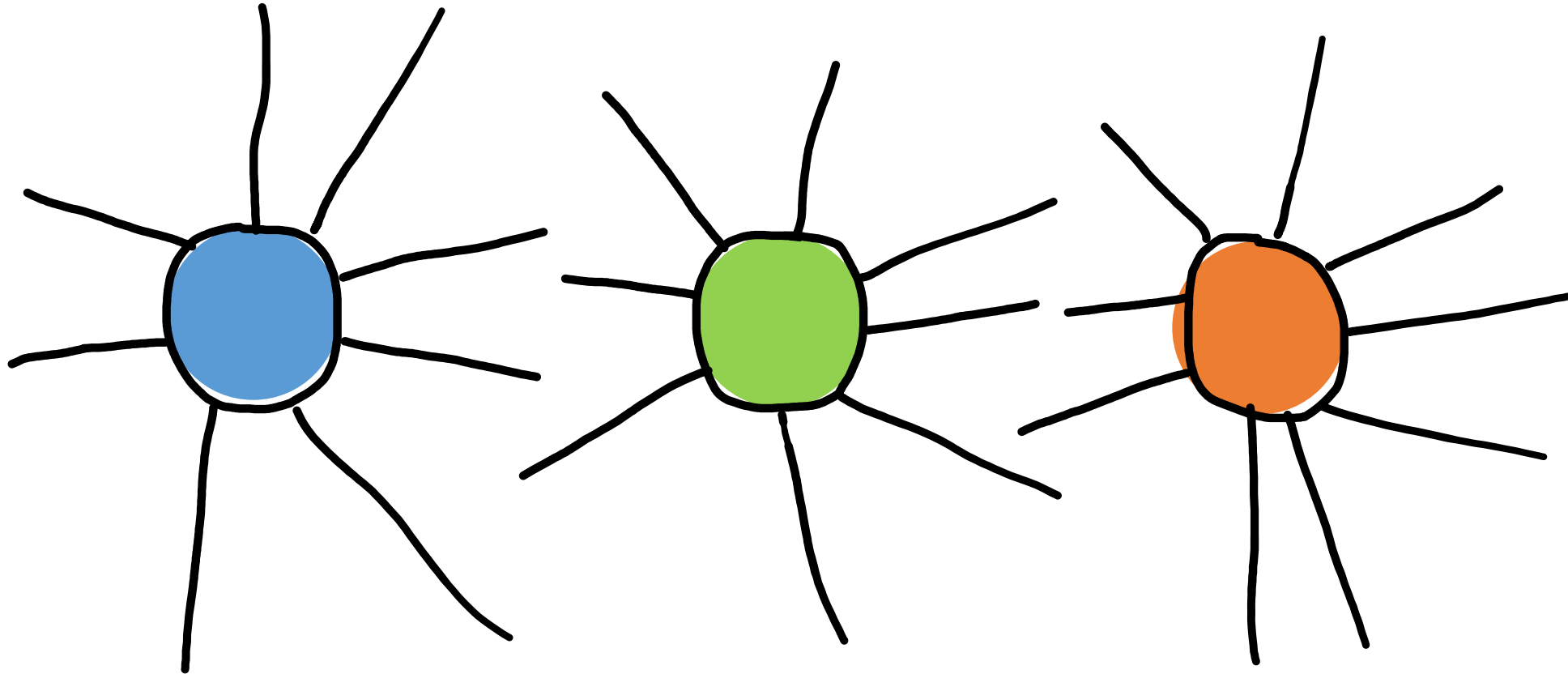
Hva er innovasjon her?

Hva mener vi med radikal innovasjon?

Step 1

CATEGORIZING

<i>Revised taxonomy (2001)</i>	<i>GIGA mapping ladder (2019)</i>
Remembering	Categorizing
Understanding	Systemic relationships
Applying	Contexts
Analyzing	Synthesis
Evaluating	Effects (evaluate)
Creating	Creating



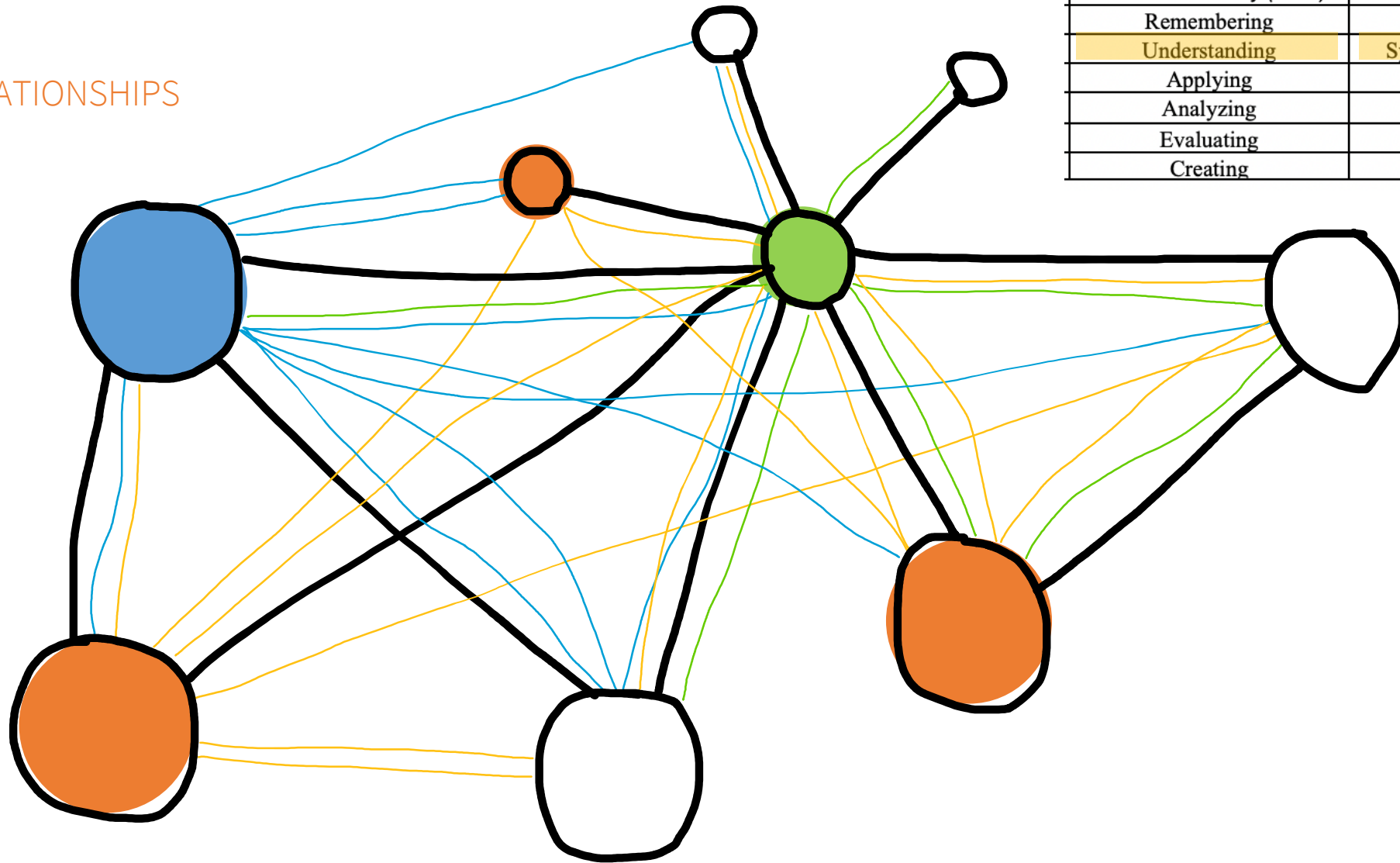
TYPE OF MAP: MIND MAP TYPE OF SYSTEMIC RELATION: SEMANTICS

LEVEL OF BLOOMS REVISED TAXONOMY: REMEMBERING

Step 2

SYSTEMIC RELATIONSHIPS

Revised taxonomy (2001)	GIGA mapping ladder (2019)
Remembering	Categorizing
Understanding	Systemic relationships
Applying	Contexts
Analyzing	Synthesis
Evaluating	Effects (evaluate)
Creating	Creating



TYPE OF MAP: NETWORK TYPE OF SYSTEMIC RELATION: SOCIAL RELATIONS

LEVEL OF BLOOMS REVISED TAXONOMY: UNDERSTANDING

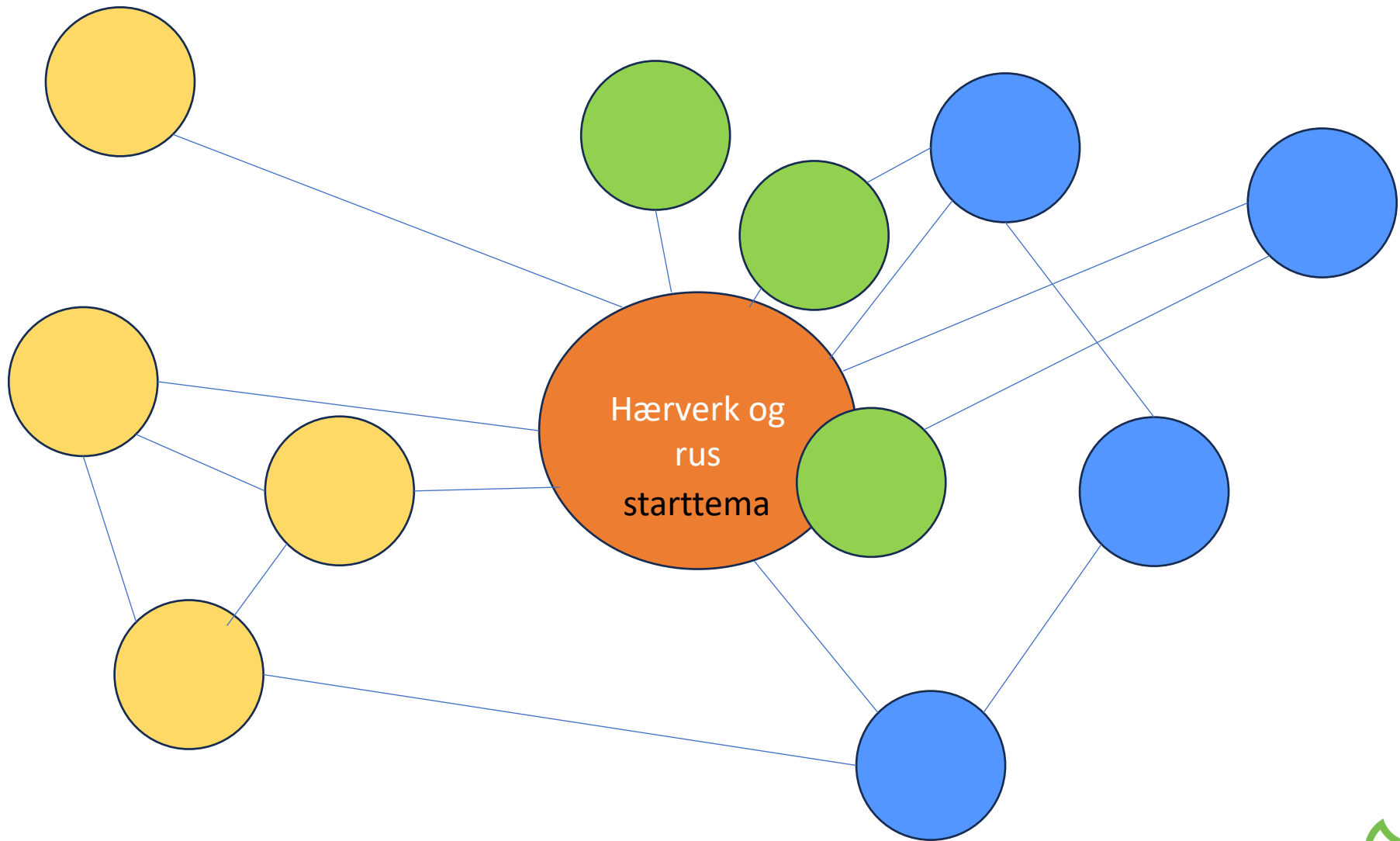


OSLOMET

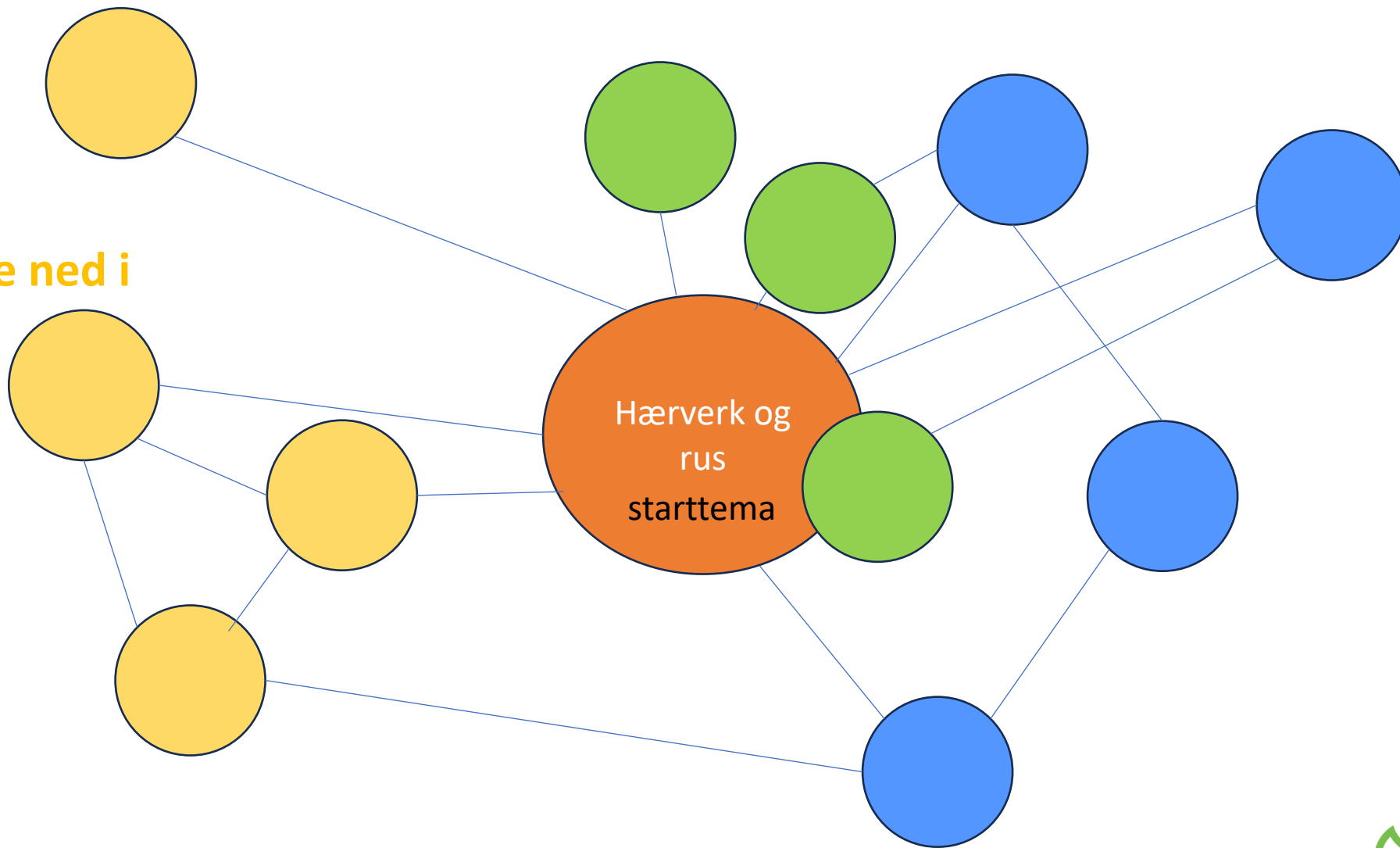
Drømmedag II

Hærverk og rus – dere skal undersøke nye løsningsrom, ideer og kanskje andre retninger for årsak til hærverk og rus.

Hvem ville dere ønske å jobbe med, hvordan kaller dere sammen ulike mennesker for å se på utfordringsbildet? Hva kommer dere opp med, og hvordan reagerer omgivelsene?

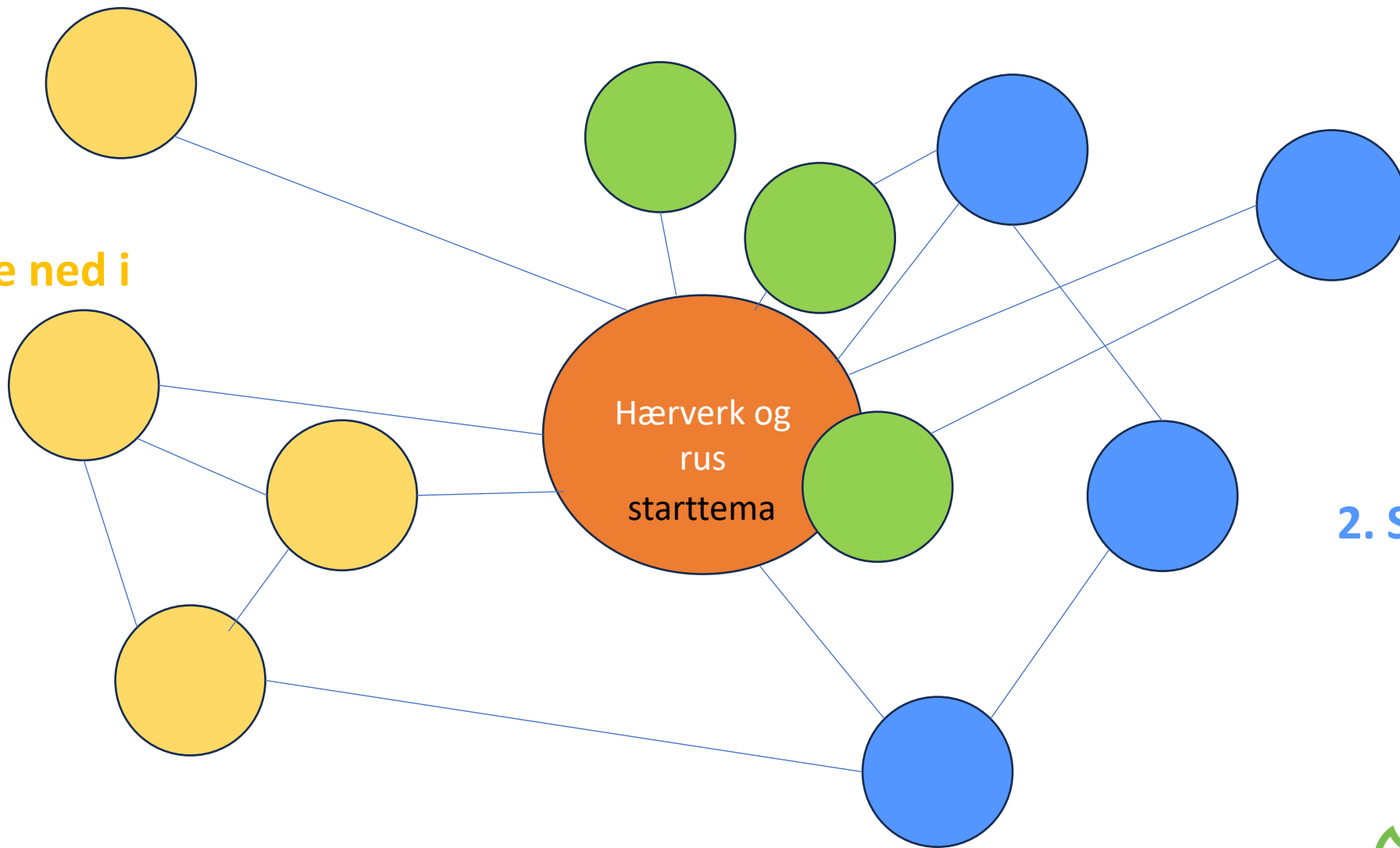


1. Bryte ned i deler



«Parts and wholes»

1. Bryte ned i deler

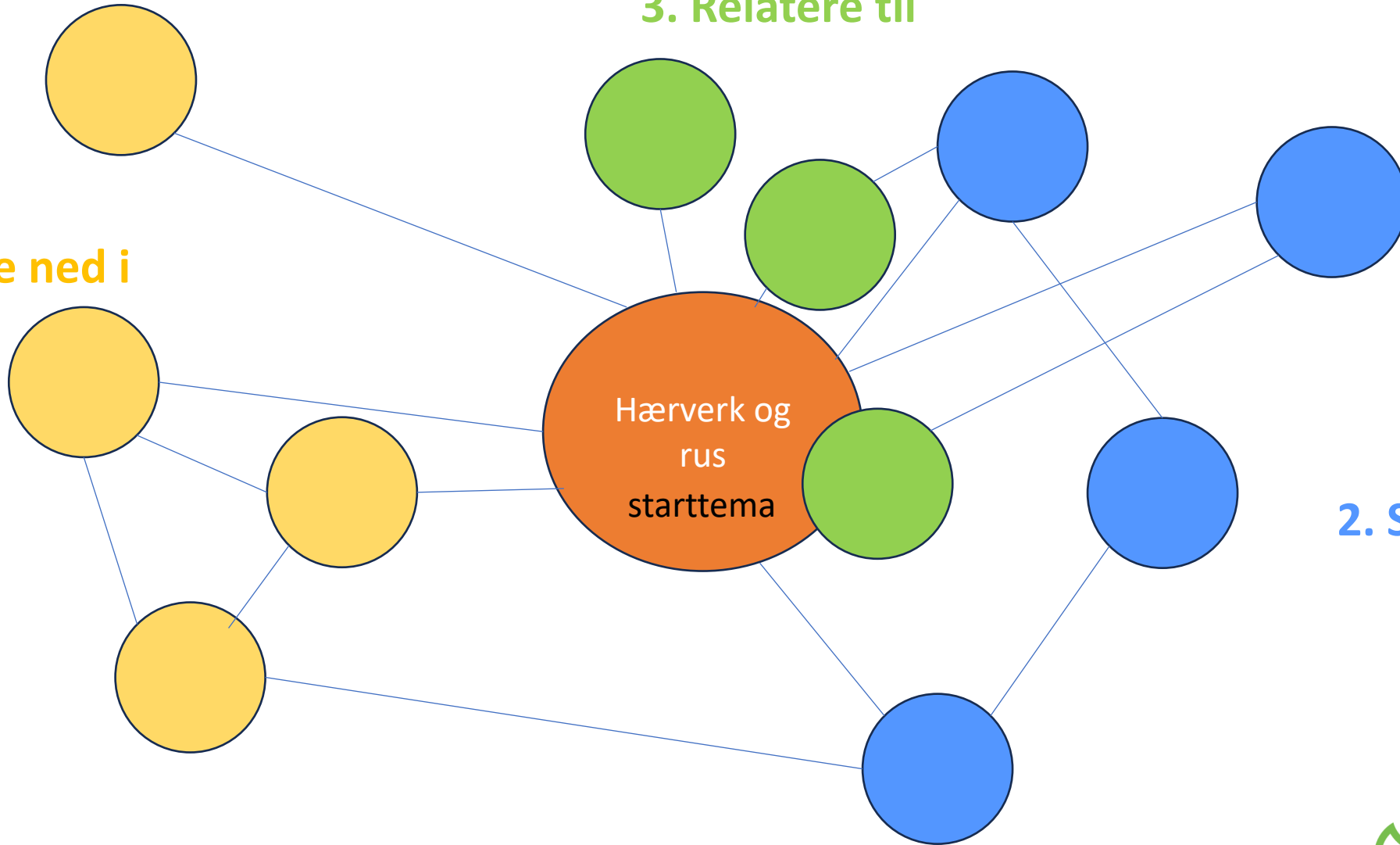


2. Sette inn i kontekst

«Parts and wholes»



1. Bryte ned i deler

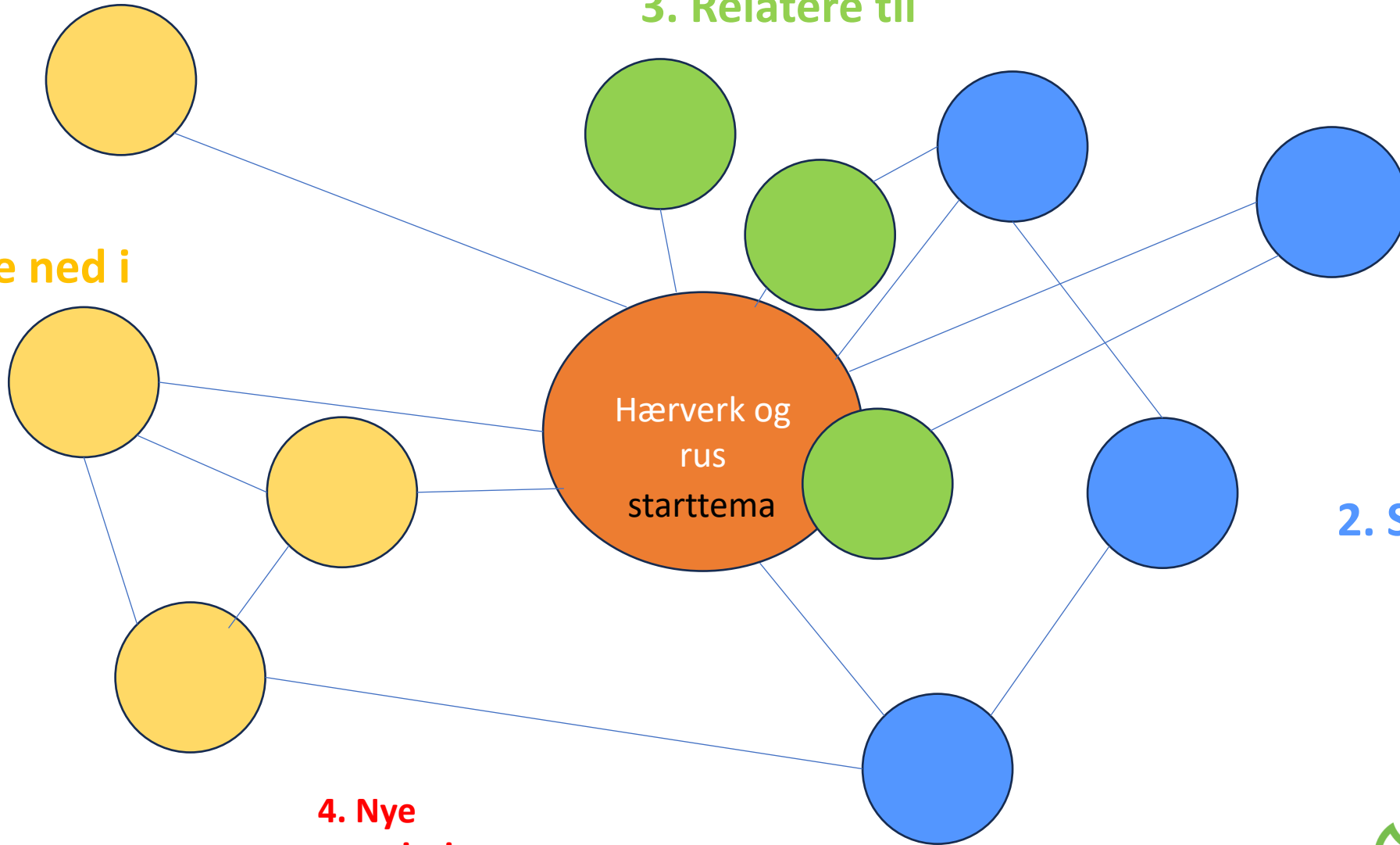


3. Relatere til

2. Sette inn i kontekst

«Parts and wholes»

1. Bryte ned i deler



3. Relatere til

2. Sette inn i kontekst

**4. Nye assosiasjoner
Metaforer
«Løsningen er i problemet»?**

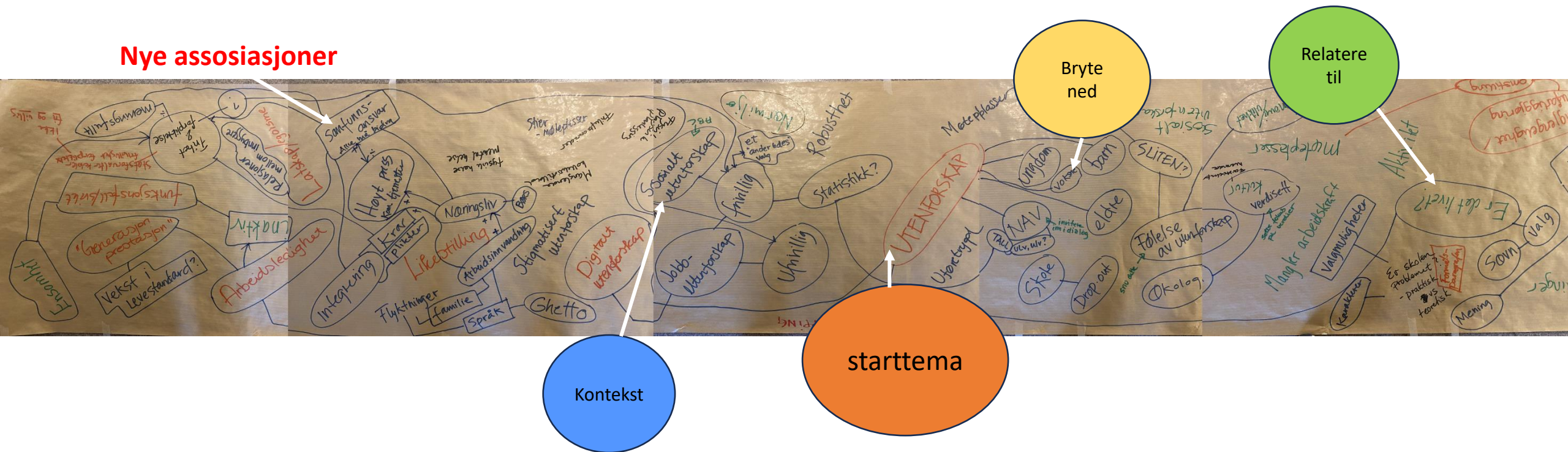
«Parts and wholes»

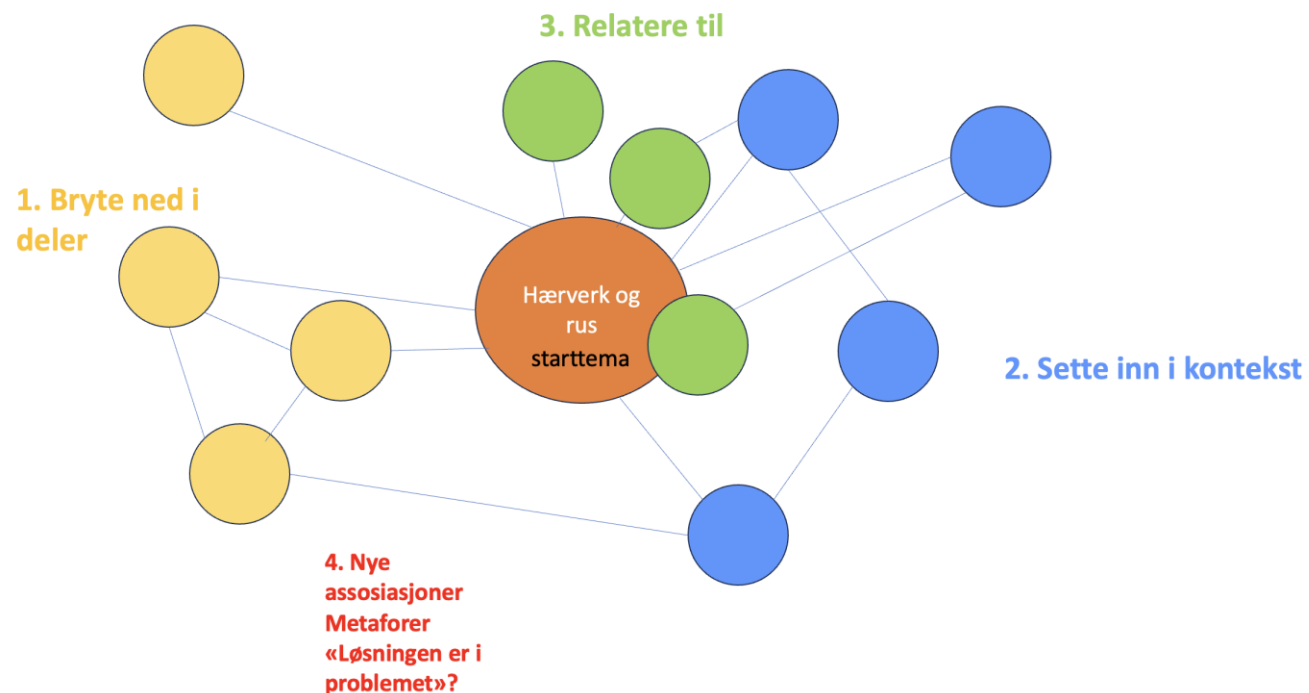
Bårdshaug – vi har juksa på forehand!



Bårdshaug – vi har juksa på forehand!

Nye assosiasjoner





Drømmedag II

Hærverk og rus – dere skal undersøke nye løsningsrom, ideer og kanskje andre retninger for årsak til hærverk og rus.

Hvem ville dere ønske å jobbe med, hvordan kaller dere sammen ulike mennesker for å se på utfordringsbildet? Hva kommer dere opp med, og hvordan reagerer omgivelsene?

Lunsj

1200-1245

https://youtu.be/6_0decX9fW4

Agile kommuner, styrings- og beslutningsstrukturer.

Hvordan kan vi møte dagens komplekse samfunnsutfordringer på en mer effektiv og bærekraftig måte.

Distribuert makt og ansvar for «ville problemer og løsninger»

Agile organisasjoner møter de skiftende behovene og utfordringene i samfunnet med:

- fleksibilitet
- tilpasningsevne
- kontinuerlig forbedring

Skaper en mer responsiv (tilpasset) og effektiv offentlig forvaltning som er bedre rustet til å håndtere komplekse og skiftende behov i lokalsamfunnet.

For mer lesing: *Sætre, G.V, Westerdahl, T., Berg, H.S., «Hvis alle bryr seg litt mer, klarer vi det!»*
Prosjektoppgave i organisasjon, digitalisering, administrasjon og arbeid, NTNU, Mai 2023

Janssen og van der Voort (2016) understreker viktigheten av fleksible strukturer i offentlige organisasjoner

Soe & Drechsler (2018) fokuserer på behovet for innovasjon og samarbeid.

Lappi & Aaltonen (2017) fremhever viktigheten av å tilpasse seg skiftende behov,

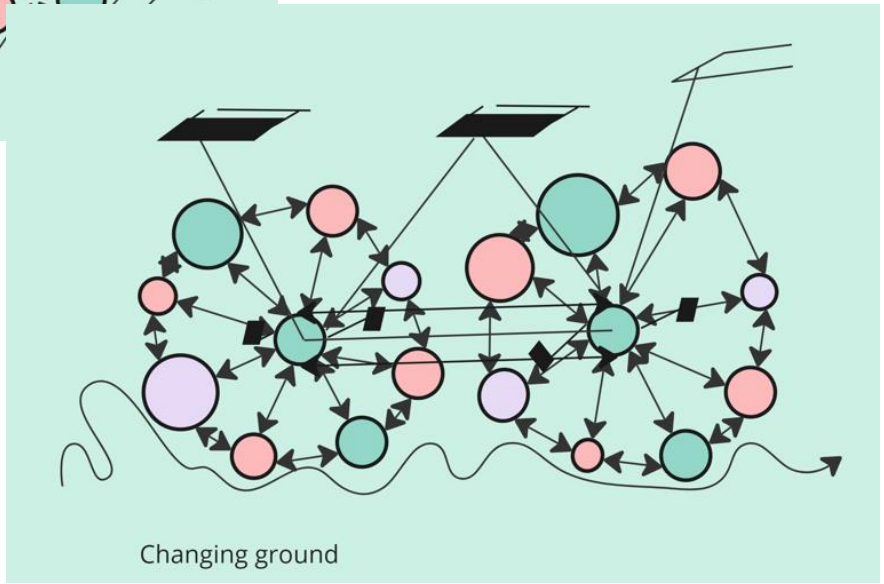
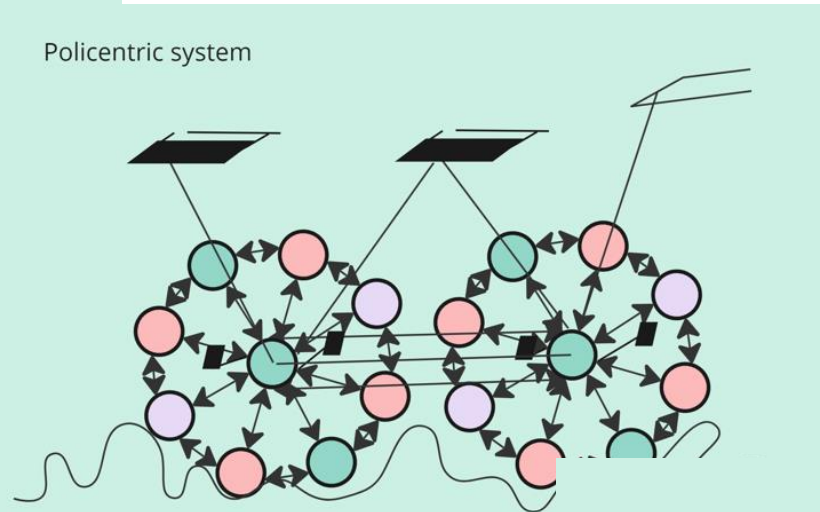
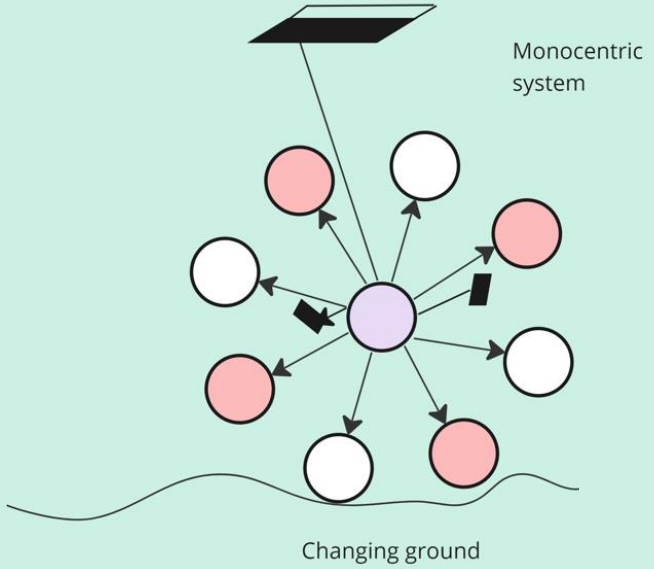
Merger et al. (2018) peker på betydningen av deltakelse og involvering av interessenter.

Cobb (2011) understreker verdien av kontinuerlig læring og forbedring i offentlig administrasjon.

Polysentrisk styring - flere sentre for myndighet og beslutningstaking – med andre ord delegert/desentralisert ledelse/styring.

- flere uavhengige beslutningssentre som opererer samtidig, og som deler makten og ansvaret for å håndtere komplekse problemstillinger og utfordringer.
- legger vekt på samarbeid, koordinering og kunnskapsdeling på tvers av ulike forvaltningsnivåer og sektorer for å oppnå mer helhetlige og bærekraftige løsninger.
- anerkjenner kompleksiteten i samfunnsutfordringer og integrering av ulike perspektiver og ressurser for å utvikle mer effektive og inkluderende beslutningsprosesser.

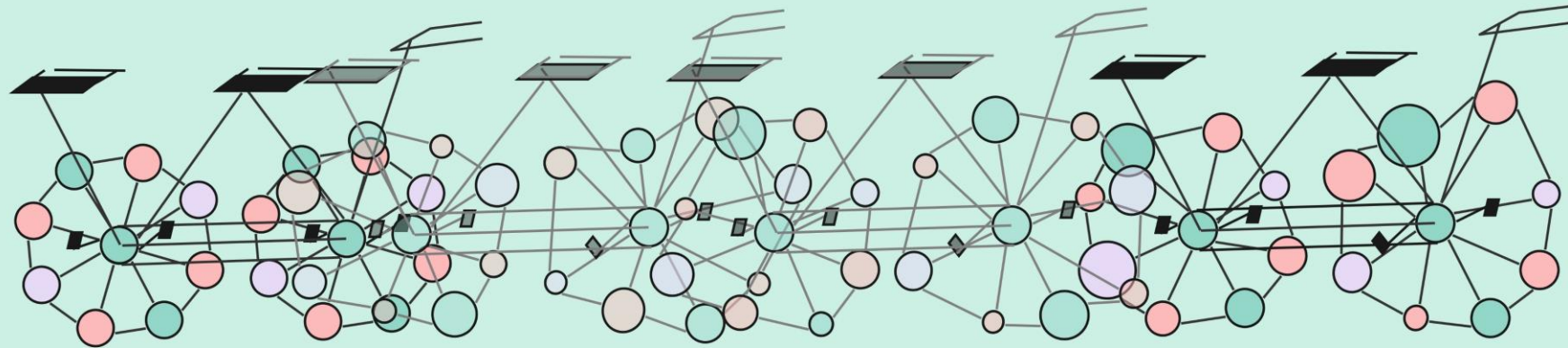
Morrison et al. (2017) WIREs Clim Change 2017, 8:e479. doi: 10.1002/wcc.479.



Haizea Perez, masterstudent OsloMet (2023)

Ansvar

Makt



Felles målbilde gir grunnlag for tillit

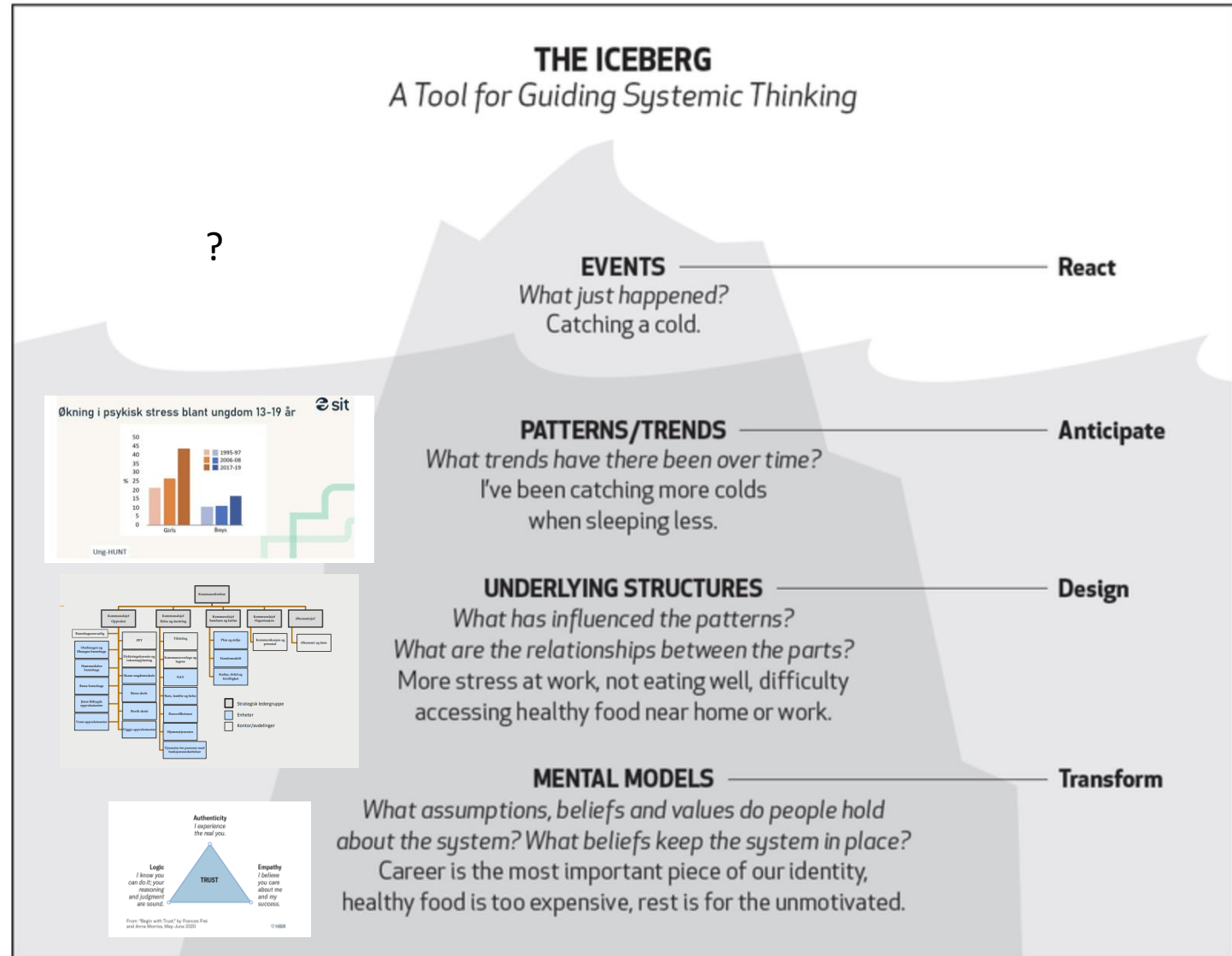
- Rotårsaker
- Symptomer
- Wicked problems?

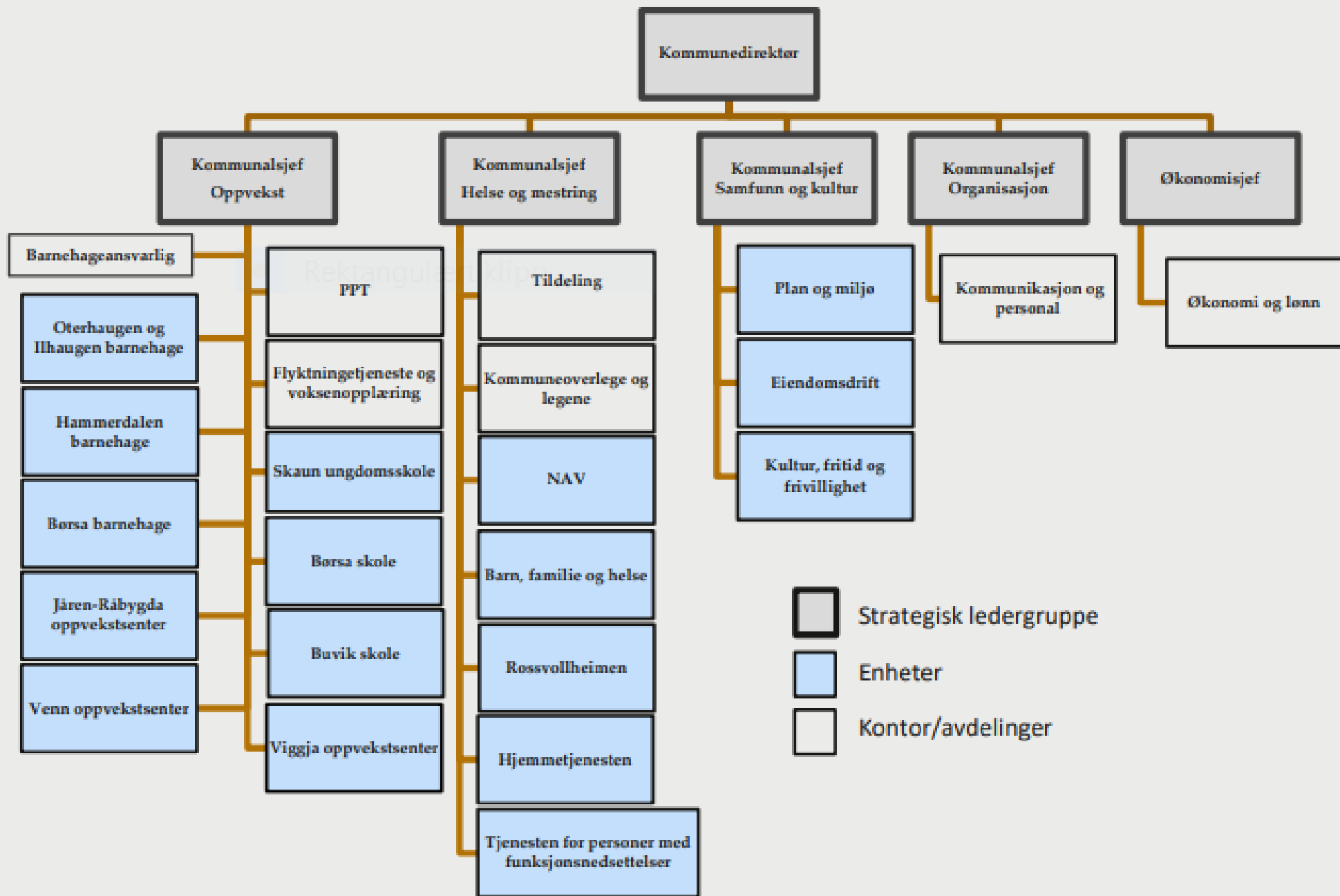
Hvordan?

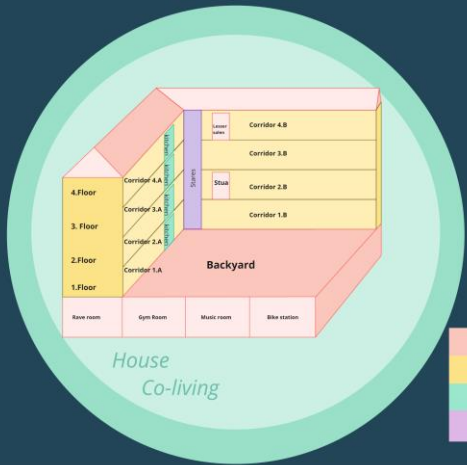
Hva?

Hvem?

Hvorfor?



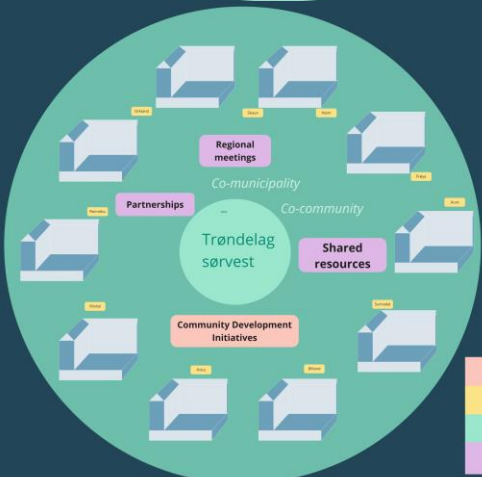




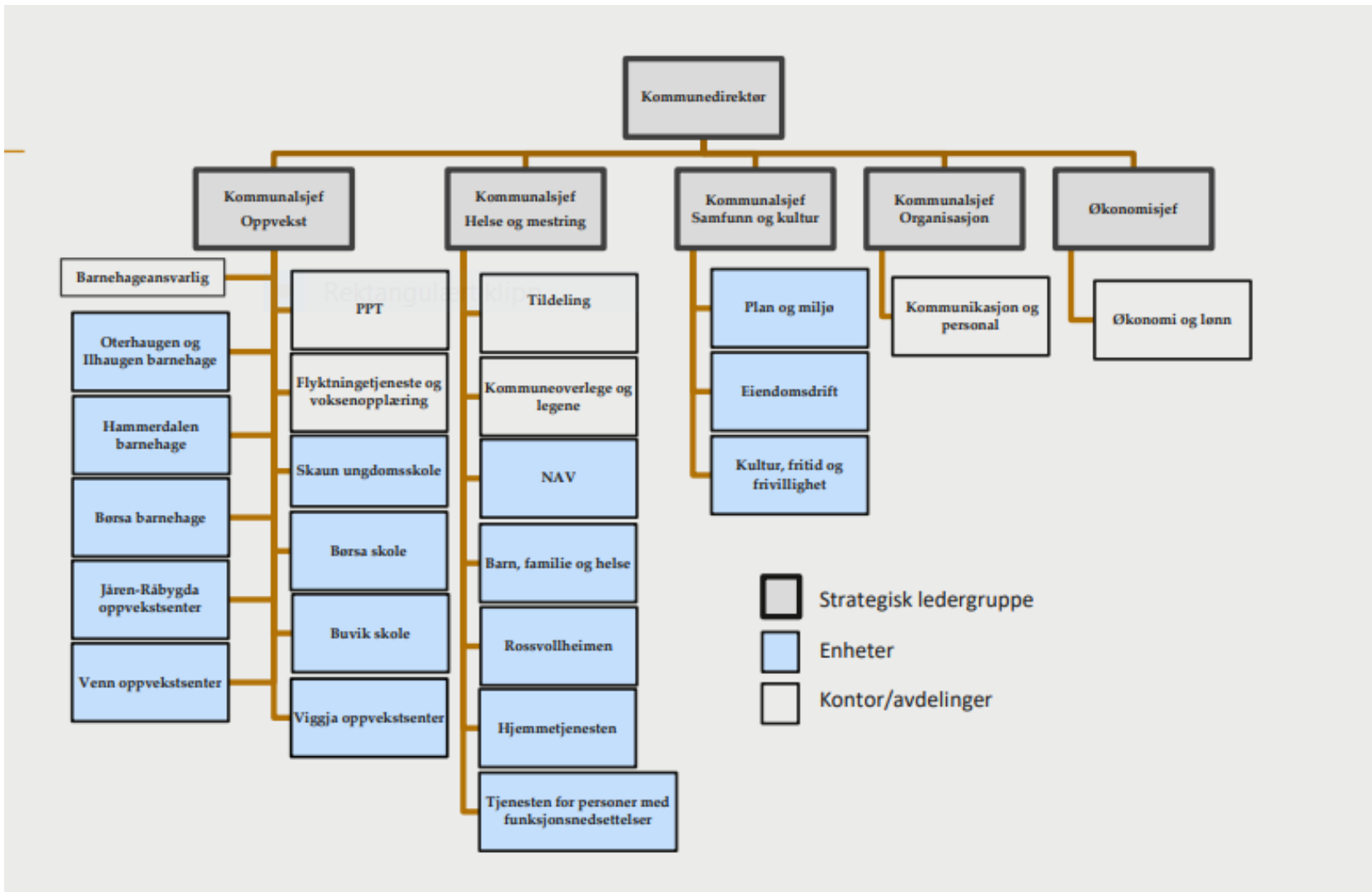
- Commun spaces
- Communities
- Community core
- Communication chanel



- Commun spaces
- Communities
- Community core
- Communication chanel



- Commun spaces
- Communities
- Community core
- Communication chanel



Hvor møtes vi på »kjøkkenet» for å diskutere løsninger?

Drømmedag II skal realiseres...

Hvordan bør kommunekartet se ut for at dette skal kunne virkeliggjøres? Hvilke nye kommunikasjonsbaner trenger vi? Hvordan skal budsjettet støtte opp om den nye strukturen?

Rett i test 2024

Etter dagen i dag:

- Indre utviklingsmål, modningstrappa og perspektiver for mangfold
- Giga mapping som metode for å se rotårsaker og kompleksitet
- Agile kommuner/distribuert ledelse og realisering av «Drømmedag på jobb» - nytt organisasjonskart?

1. Hva tenker dere er viktigst at kommunene i Trøndelag jobber videre med i 2024 – med det mål for øye at alle skal kunne bry seg (både metode og tema)? - 15 min.

2. Hvilke møteplasser for befolkning, næringsliv, frivillighet og ansatte har/bør ha, en kommune som legger til rette for at alle kan bry seg? Og hvordan kan disse skape engasjement og reell deltakelse? - 15 min.

Evaluering, vegamat, og vel hjem!

Tusen takk for idag, vi sees i 2024!